

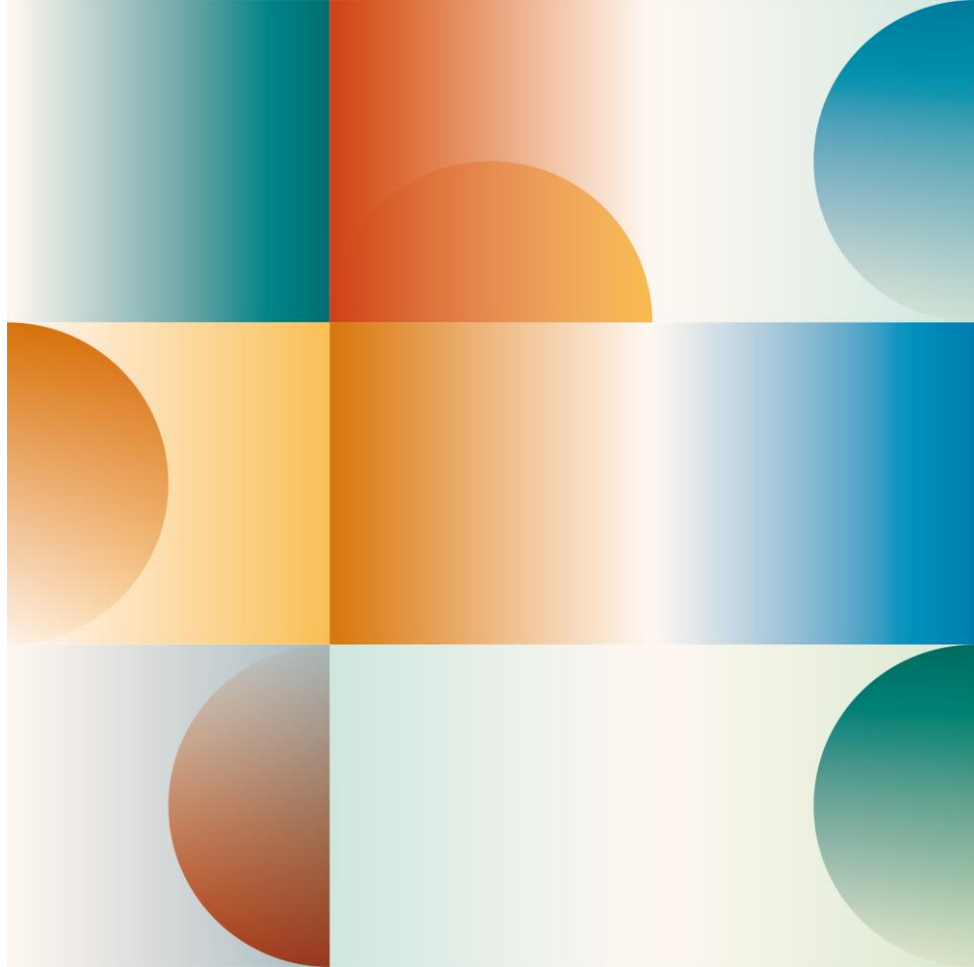
unum

Mugaz gaindiko Uda Ikastaroak
Cursos de Verano transfronterizos
Cours d'Été transfrontaliers

G33-22

**Développement territorial
solidaire : l'apport des monnaies
locales**

20 juillet 2022



Programme du 20 juillet

Intervenants :

Basoredo Otzerinjauregi Irati, *Enseignant-chercheur en droit commercial / UPV/EHU*

Larralde Xabi, *Chargé de recherche à l'Institut BIHAR, Bayonne*

Lung Yannick, *Professeur émérite à l'université de Bordeaux / UMR CNRS 5113*

Onaindia Romero Oier, *Enseignant-chercheur en économie et finance / Université de Mondragón*

Pinos Fabienne, *Enseignant-chercheur en économie et sciences de gestion / Université de Pau et des Pays de l'Adour*

Villafañez Pérez Itziar, *Professeur agrégée de droit commercial / UPV/EHU*

Matinée : 9h-12h

1. Les monnaies locales en pays basque sud (**O. Onaindia / I. Villafañez**)
 - A. Cadre réglementaire
 - B. Expérimentations
 - C. Effets attendus / effets observés
2. Les monnaies locales en pays basque nord (**Y. Lung / F. Pinos**)
 - A. Cadre réglementaire
 - B. Le cas de l'Eusko
 - C. Effets attendus / effets observés

10:15 – 10:30 Pause

3. Monnaies locales et barter
 - A. Définitions (**Y. Lung / F. Pinos**)
 - B. Effets attendus / effets observés de Barter actifs: le WIR, le Sardex (**Y. Lung / F. Pinos**)
 - C. Cadre réglementaire en France (**Y. Lung / F. Pinos**)
 - D. Cadre réglementaire en Espagne (**I. Basoredo / I. Villafañez**)
4. Un barter transfrontalier : Quelles opportunités pour un développement territorial solidaire ?
 - A. Objectifs de la recherche, le cadre du projet Barter (**X. Larralde / O. Onaindia**)
 - B. Les hypothèses de développement d'un système Barter transfrontalier (**Y. Lung / F. Pinos**)
 - C. Effets attendus (**Y. Lung / F. Pinos**)

Après-midi : 14h-16h30

Table ronde. Un système « barter » transfrontalier en Pays Basque : pour quels potentiels de relocalisation et de densification des relations inter-entreprises ?

Animation : X. Larralde.

Présentation technique :

- . Jon Arizmendi (Directeur du développement économique de la CCI de Bayonne)
- . Leire Arrizabalaga Aranbarri (Responsable du service innovation à la Fondation Leartibai)
- . Mathieu Dutilh (Directeur adjoint du service du développement économique à la CAPB)
- . Pierre Michel Etcheverry (Responsable du pôle entreprises de la CCI de Bayonne)
- . Iker Galparsoro Lasa (Directeur de l'Agence de développement Goieki)
- . Olga Irastorza (Directrice de la Chambre de Commerce transfrontalière Bihartean)
- . Iker Manterola Matxain (Directeur de l'Agence de développement de Sakana)

Débat politique :

- . Jabier Larrañaga Garmendia (Député foral à la promotion économique, au tourisme, au milieu rural à la Diputacion Forale du Gipuzkoa)
- . Emilie Alonso (conseillère déléguée à l'innovation sociale de la Région Aquitaine) (sous réserve).
- . Mathieu Bergé (Délégué de la Région Aquitaine à la coopération territoriale européenne et à l'Eurorégion)
- . Maitena Curutchet (Conseillère déléguée à l'économie sociale et solidaire et à l'économie circulaire de la CAPB)
- . Joseba Erremundeguy (Conseiller délégué aux coopérations transfrontalières, européennes et internationales de la CAPB)
- . Ander Arzelus Aramendi (Responsable de l'action extérieure et de la coopération transfrontalière de la Diputacion Forale du Gipuzkoa)